



Apartamenty z widokiem na park



**HELENÓW**  
PARK



Helenów Park

# Twój sposób na życie

Helenów Park to nowa inwestycja mieszkaniowa położona w centrum Łodzi w otoczeniu zabytkowego Parku Helenów – wyjątkowego miejsca na mapie miasta.

Znakomita lokalizacja inwestycji oraz urokliwe sąsiedztwo parku stwarzają idealną przestrzeń do życia dla każdego, kto ceni sobie komfort, bliskość centrum miasta oraz bezpośredni kontakt z naturą.

Poranny jogging, rodzinny spacer, piknik na łonie natury, czy przejażdżka rowerowa to tylko niektóre formy aktywności na świeżym powietrzu, którymi będzie można cieszyć się od razu po wyjściu z terenu osiedla. Inwestycja Helenów Park bezpośrednio graniczy z **12-hektarowym parkiem** dając wiele możliwości rekreacji. Przemierzając zielony kompleks można podziwiać piękne okazy krzewów i kwiatów oraz drzew liściastych, wśród których znajdują się również pomniki przyrody.

Helenów Park to miejsce z historią, której początki przypadają na lata 60-te XIX wieku. Park, początkowo będący prywatną własnością rodziny Anstadtów, już wtedy przyciągał odwiedzających okazami rzadkiej roślinności oraz urokliwymi alejami spacerowymi położonymi wśród ozdobnych zbiorników wodnych. Park szybko stał się popularnym miejscem spotkań zamożnych Łodzian – w parku powstały między innymi restauracja oraz kawiarnia. Do dziś spacerując alejkami Parku Helenów, pośród malowniczych stawów i starodrzewu, poczuć można ducha tamtych czasów.

**Helenów Park to wyjątkowe miejsce, w którym każdy odnajdzie swoją własną przestrzeń do życia.**



Helenów Park

## Okolica, którą pokochasz











Położenie **w bezpośrednim sąsiedztwie pięknego Parku Helenów**, u zbiegu ulic Smugowej i Źródłowej w centrum Łodzi, to jeden z największych atutów inwestycji. W najbliższej okolicy osiedla znajdują się liczne przystanki komunikacji miejskiej, szkoły, przedszkola, obiekty sportowe i kulturowe, sklepy z artykułami spożywczymi, restauracje, bankomaty oraz placówki medyczne i apteki. Kolejną zaletą inwestycji jest bliskość nowoczesnych centrów handlowych i biznesowych. Dojazd do ścisłego centrum Łodzi z terenu osiedla zajmuje zaledwie 5 minut.

### Helenów Park – dla ludzi aktywnych

Dzięki położeniu inwestycji w centrum miasta, dojazd do najważniejszych obiektów w Łodzi jest szybki i prosty. W promieniu zaledwie 1,5 km od Helenów Park znajduje się m.in. słynna ulica Piotrkowska, Akademia Sztuk Pięknych, Wydział Prawa i Administracji UŁ oraz jedno z najpopularniejszych w Polsce Centrów Handlowych **Manufaktura** – miejsce udanych zakupów, spotkań towarzyskich i prawdziwy raj dla smakoszy!

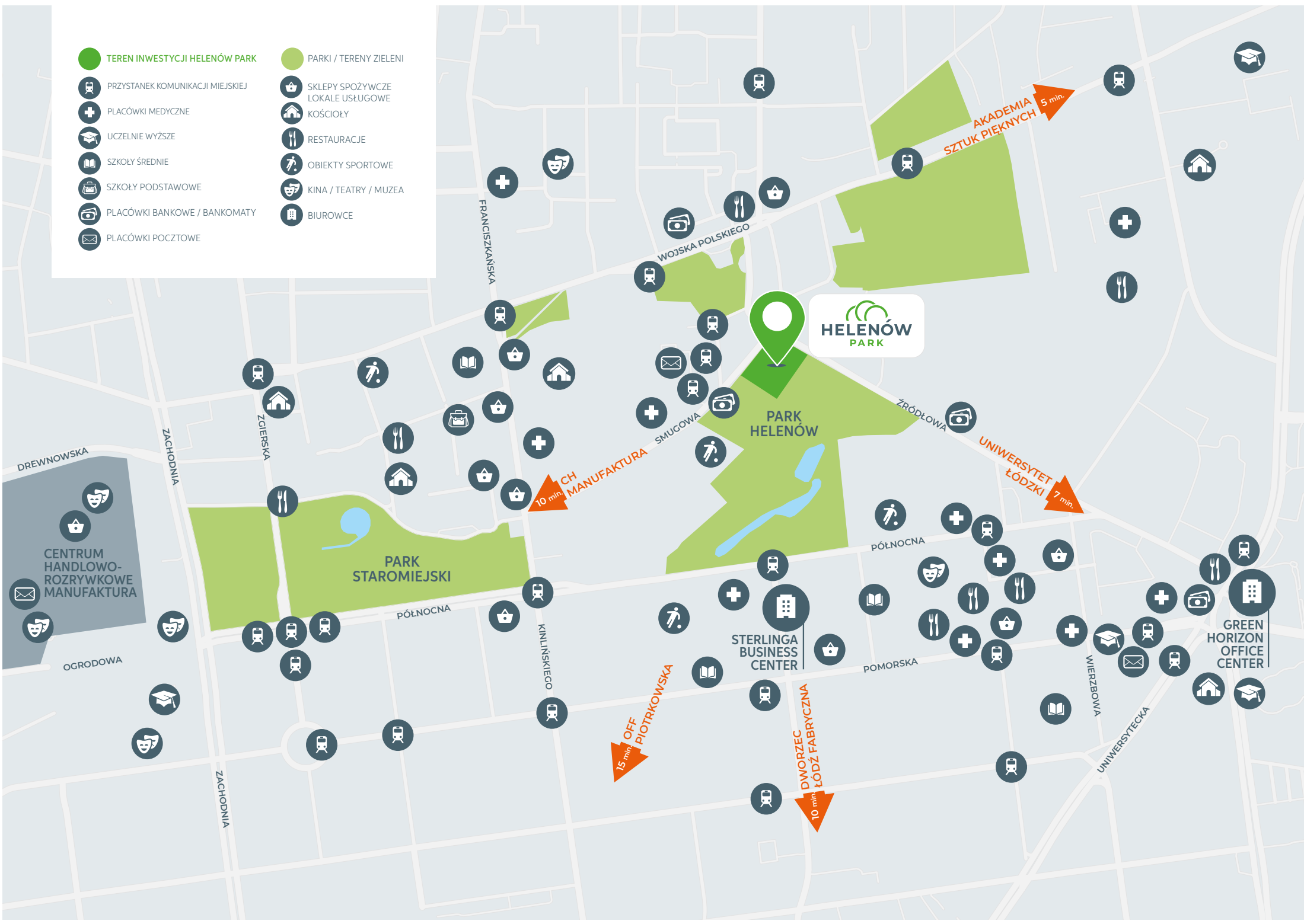
Lokalizację Helenów Park docenią zarówno wielbiciel szybkiego miejskiego życia pełnego dobrej energii i pasji, jak i sympatycy zacisza w centrum miasta.

#### W pieszym zasięgu inwestycji znajdują się:

-  PRZYSTANEK KOMUNIKACJI MIEJSKIEJ
-  UCZELNIE WYŻSZE
-  SZKOŁY ŚREDNIE
-  SZKOŁY PODSTAWOWE
-  PLACÓWKI BANKOWE / BANKOMATY
-  RESTAURACJE
-  OBIEKTY SPORTOWE
-  KINA / TEATRY / MUZEA
-  PLACÓWKI POCZTOWE
-  KOŚCIOŁY



- |   |  |
|---|--|
|  <b>TEREN INWESTYCJI HELENÓW PARK</b>     |  <b>PARKI / TERENY ZIELENI</b> |
|  <b>PRZYSTANEK KOMUNIKACJI MIEJSKIEJ</b> |  <b>SKLEPY SPOŻYWCZE</b>      |
|  <b>PLACÓWKI MEDYCZNE</b>                |  <b>LOKALE USŁUGOWE</b>       |
|  <b>UCZELNIE WYŻSZE</b>                  |  <b>KOŚCIOŁY</b>              |
|  <b>SZKOŁY ŚREDNIE</b>                   |  <b>RESTAURACJE</b>           |
|  <b>SZKOŁY PODSTAWOWE</b>                |  <b>OBIEKTY SPORTOWE</b>      |
|  <b>PLACÓWKI BANKOWE / BANKOMATY</b>     |  <b>KINA / TEATRY / MUZEA</b> |
|  <b>PLACÓWKI POCZTOWE</b>                |  <b>BIUROWCE</b>              |



Helenów Park

# Mieszkasz, odpoczywasz, żyjesz lepiej

Czteropiętrowy budynek zaprojektowany został na planie litery „C”, a jego architektura oparta została na prostych, nowoczesnych formach. Kolorystyka elewacji oraz stylowe elementy wykończeniowe tworzą harmonijną całość.

Do budynku wchodzimy przez wewnętrzny reprezentacyjny, zielony dziedziniec zaadaptowany do wypoczynku i zabawy. Design części wspólnych – korytarzy i klatek schodowych, zostanie utrzymany w naturalnych barwach.

Pod budynkiem znajdzie się jednopoziomowa hala garażowa, do której z pięter mieszkalnych będą zjeżdżały nowoczesne windy. Pomieści ona łącznie 190 samochodów należących do mieszkańców. W garażu znajdują się również wygodne komórki lokatorskie.

## Komfort i bezpieczeństwo w jednym miejscu



zielone sąsiedztwo



cichobieżna winda



miejsca postojowe w hali garażowej



brak barier architektonicznych



rowerownia



komórki lokatorskie



zamknięte osiedle





**HELENÓW**  
PARK





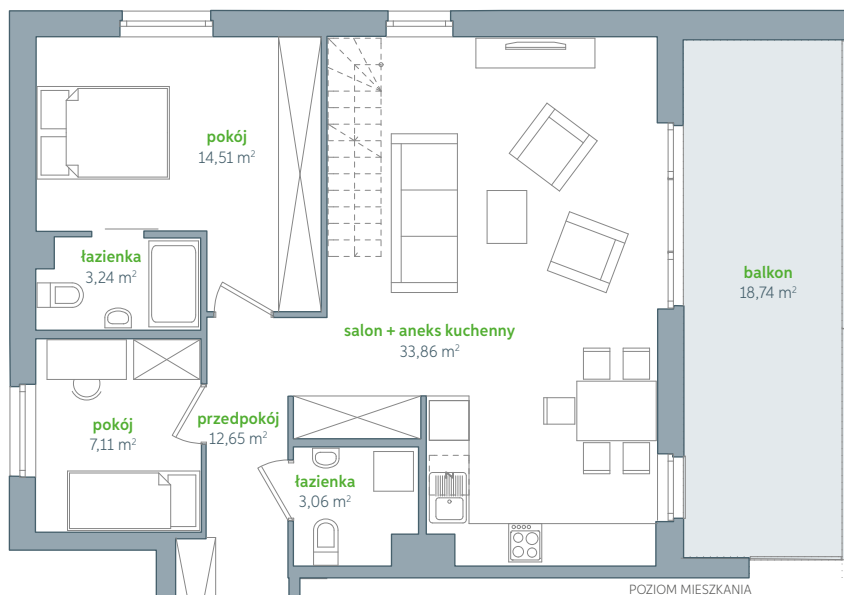
Helenów Park

## MieszkaJ tak, jak lubisz

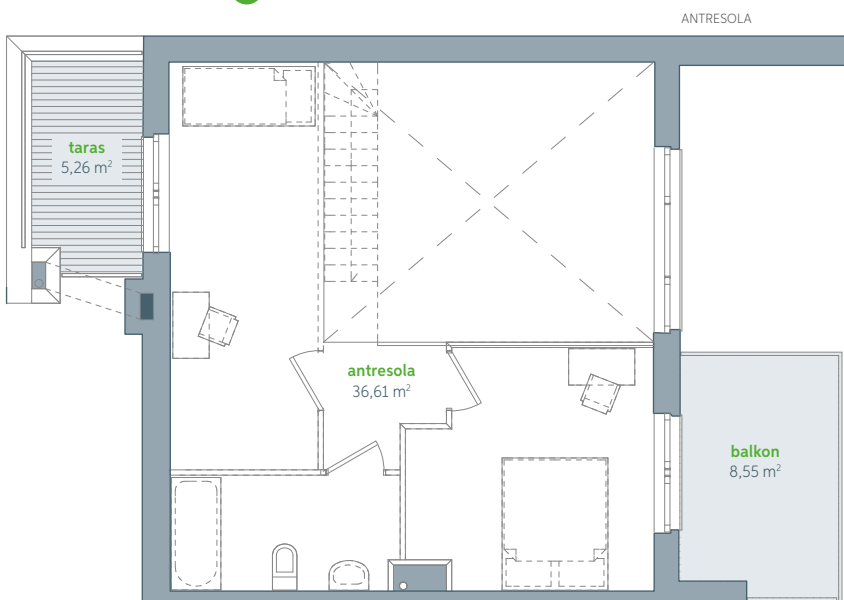
**Helenów Park** to wyjątkowe miejsce, w którym każdy odnajdzie swoją własną przestrzeń do życia.

W ofercie sprzedaży znajdują się mieszkania o zróżnicowanych metrażach – **od 26-metrowych kawalerek po 120-metrowe apartamenty**. W skład mniejszych lokali wchodzi pokój dzienny z aneksem kuchennym, sypialnią i łazienką. Większe apartamenty przewidują dodatkowe pokoje, drugą łazienkę, garderobę oraz możliwość wydzielenia niezależnej kuchni. Każde mieszkanie zostało zaprojektowane tak aby uzyskać jak największą funkcjonalność i łatwość aranżacji. Mieszkania posiadają balkony i loggie, a w przypadku lokali parterowych przestronne ogródki.

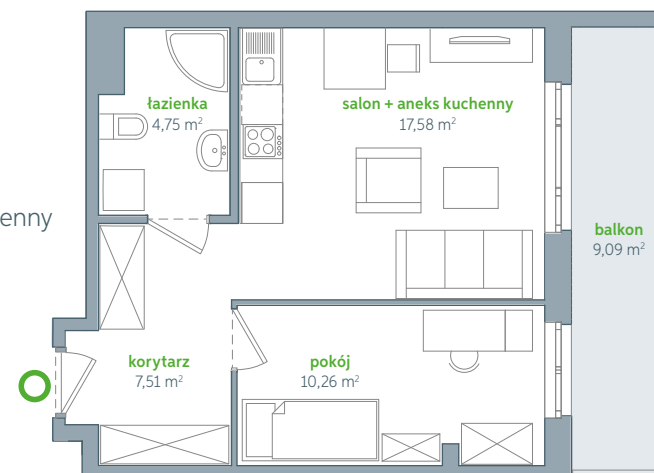
Oprócz mieszkań o tradycyjnym rozkładzie, w inwestycji Helenów Park znajdzie się 7 unikalnych apartamentów **typu penthouse**. Każdy z tych wyjątkowych lokali posiadać będzie taras zlokalizowany na dachu budynku, designerską antresole oraz przeszklenia okienne na dwóch poziomach mieszkalnych. Apartamenty będą miały powierzchnię od 96 do 120 m<sup>2</sup> i znajdą się na najwyższej kondygnacji budynku z pięknym widokiem na miasto i park.



**PENTHOUSE**  
**3 pokoje + antresola**  
 + aneks kuchenny  
**113,92 m<sup>2</sup>**



**2 pokoje**  
 + aneks kuchenny  
**41,69 m<sup>2</sup>**



**3 pokoje**  
 + aneks kuchenny  
**61,07 m<sup>2</sup>**





## Nasza misja

Nasza misja to tworzenie komfortowych i bezpiecznych miejsc do życia i pracy - osiedli przyjaznych mieszkańcom oraz infrastruktury komercyjnej stworzonej na potrzeby lokalnej społeczności. To co nas wyróżnia to pełne zaangażowanie w każdy etap procesu inwestycyjnego - od fazy projektowej, przez wykonawczą, aż do sprzedaży czy wynajmu.

Starannie wybieramy lokalizację każdej inwestycji, dbamy o zapewnienie pełnej infrastruktury w ramach osiedli, wybieramy najlepsze technologie i dążymy do utrzymania najwyższego standardu realizacji.

Nasze projekty stanowią połączenie atrakcyjnej lokalizacji, funkcjonalnego projektu i efektownego designu.



## O deweloperze

JHM DEVELOPMENT od kilkunastu lat z sukcesem realizuje inwestycje mieszkaniowe i komercyjne na terenie całego kraju, kształtując otaczającą rzeczywistość. Tworzenie osiedli mieszkaniowych to podstawa naszej działalności. W swojej historii zrealizowaliśmy ponad 25 projektów mieszkaniowych na terenie całego kraju.

JHM DEVELOPMENT to polska firma deweloperska należąca do Grupy Kapitałowej MIRBUD - jednej z największych firm budowlanych w Polsce.

Grupa Kapitałowa MIRBUD:



## Wybrane projekty



Skandinavia - Gdańsk



Aura Towers - Bydgoszcz



Osiedle Twoja Dolina - Katowice



Apartamenty Widok - Skierniewice



Osiedle Leśne - Łódź



Osiedle Artystyczne - Żyrardów



Apartamenty Bałtyk - Jastrzębia Góra



Apartamenty Zakopiańskie - Zakopane



**HELENÓW**  
PARK

**BIURO SPRZEDAŻY**

Łódź, ul. Smugowa 40

 **603 755 068**

 **603 755 338**

[lodz@jhmdevelopment.pl](mailto:lodz@jhmdevelopment.pl)

[www.jhmdevelopment.pl](http://www.jhmdevelopment.pl)



**JHM**  
DEVELOPMENT