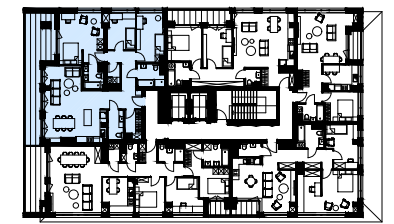


# JHM<sup>®</sup>

## DEVELOPMENT

JHM DEVELOPMENT S.A.  
 96-100 Skierniewice, ul. Unii Europejskiej 18A  
 tel. +48 46-833-95-89 fax +48 46-833-61-28  
 e-mail: sekretariat@jhmdevelopment.pl  
 www.jhmdevelopment.pl



**BUDYNEK C**  
**XVI PIĘTRO**  
**LOKAL NR 130**

POWIERZCHNIE LICZONE WG NORMY  
 PN-ISO 9836:1997

PRZEDPOKÓJ	11,20 m <sup>2</sup>
SALON Z ANEKSEM KUCHENNYM	34,89 m <sup>2</sup>
POKÓJ	19,02 m <sup>2</sup>
POKÓJ	9,34 m <sup>2</sup>
POKÓJ	11,33 m <sup>2</sup>
ŁAZIENKA	3,90 m <sup>2</sup>
PRALNIA	2,25 m <sup>2</sup>
ŁAZIENKA	5,05 m <sup>2</sup>
GARDEROBA	3,99 m <sup>2</sup>
WC	3,86 m <sup>2</sup>

POWIERZCHNIA POD ŚCIANKAMI  
 DZIAŁOWYMI (Z MOŻLIWOŚCIĄ  
 DEMONTAŻU)

**POW. UŻYTKOWA 108,97 m<sup>2</sup>**

LOGGIA 23,38 m<sup>2</sup>  
 WYKOŃCZENIE: NAWIERZCHNIA BETONOWA

LEGENDA:  
 ŚCIANKI DZIAŁOWE NADAJĄCE SIĘ DO DEMONTAŻU  
 ŚCIANY KONSTRUKCYJNE

UWAGA:  
 - ZGODNIE Z NORMĄ PN-ISO 9836:1997 DO POWIERZCHNI  
 LOKALU WLICZONO ŚCIANKI DZIAŁOWE NADAJĄCE SIĘ DO  
 DEMONTAŻU  
 - POWIERZCHNIE MOGĄ ULEC ZMIANIE  
 - NINIEJSZY PROJEKT NIE STANOWI OFERTY W  
 ROZUMIENIU PRZEPISÓW KODEKSU CYWILNEGO  
 - WYPOSAŻENIE TYLKO W CELACH PREZENTACJI, NIE  
 STANOWI ZOBOWIĄZANIA UMOWNEGO.