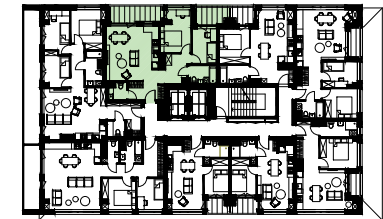


JHM[®]

DEVELOPMENT

JHM DEVELOPMENT S.A.
 96-100 Skierniewice, ul. Unii Europejskiej 18A
 tel. +48 46-833-95-89 fax +48 46-833-61-28
 e-mail: sekretariat@jhmdevelopment.pl
 www.jhmdevelopment.pl



BUDYNEK C
XV PIĘTRO
LOKAL NR 125

POWIERZCHNIE LICZONE WG NORMY PN-ISO 9836:1997	
PRZEDPOKÓJ	5,73 m ²
SALON Z ANEKSEM KUCHENNYM	24,73 m ²
POKÓJ	10,28 m ²
POKÓJ	7,43 m ²
ŁAZIENKA	4,36 m ²
PRZEDPOKÓJ	6,47 m ²
WC	2,44 m ²
POWIERZCHNIA POD ŚCIANKAMI DZIAŁOWYMI (Z MOŻLIWOŚCIĄ DEMONTAŻU)	1,98 m ²
POW. UŻYTKOWA	63,42 m²
LOGGIA	4,83 m ²
LOGGIA	6,63 m ²
WYKOŃCZENIE: DESKA KOMPOZYTOWA	

LEGENDA:
 ŚCIANKI DZIAŁOWE NADAJĄCE SIĘ DO DEMONTAŻU
 ŚCIANY KONSTRUKCYJNE

UWAGA:
 - ZGODNIE Z NORMĄ PN-ISO 9836:1997 DO POWIERZCHNI LOKALU WLICZONO ŚCIANKI DZIAŁOWE NADAJĄCE SIĘ DO DEMONTAŻU
 - POWIERZCHNIE MOGĄ ULEĆ ZMIANIE
 - NINIEJSZY PROJEKT NIE STANOWI OFERTY W ROZUMIENIU PRZEPISÓW KODEKSU CYWILNEGO
 - WYPOSAŻENIE TYLKO W CELACH PREZENTACJI, NIE STANOWI ZOBOWIĄZANIA UMOWNEGO.