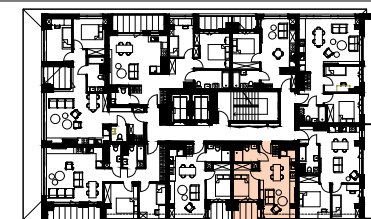


JHM[®]
DEVELOPMENT

JHM DEVELOPMENT S.A.
96-100 Skierniewice, ul. Unii Europejskiej 18A
tel. +48 46-833-95-89 fax +48 46-833-61-28
e-mail: sekretariat@jhmdevelopment.pl
www.jhmdevelopment.pl

AURA
TOWERS



BUDYNEK B
XII PIĘTRO
LOKAL NR 95

POWIERZCHNIE LICZONE WG NORMY
PN-ISO 9836:1997

SALON Z ANEKSEM KUCHENNYM 20,94 m²

POKÓJ 7,34 m²

ŁAZIENKA 3,59 m²

POWIERZCHNIA POD ŚCIANKAMI
DZIAŁOWYMI (Z MOŻLIWOŚCIĄ
DEMONTAŻU) 1,19 m²

POW. UŻYTKOWA 33,06 m²

LOGGIA 3,72 m²

WYKOŃCZENIE: DESKA KOMPOZYTOWA

LEGENDA:

ŚCIANKI DZIAŁOWE NADAJĄCE SIĘ
DO DEMONTAŻU

ŚCIANY KONSTRUKCYJNE

UWAGA:

- ZGODNIE Z NORMĄ PN-ISO 9836:1997 DO POWIERZCHNI
LOKALU WLICZONO ŚCIANKI DZIAŁOWE NADAJĄCE SIĘ DO
DEMONTAŻU

- POWIERZCHNIE MOGĄ ULEĆ ZMIANIE
- NINIEJSZY PROJEKT NIE STANOWI OFERTY W
ROZUMIENIU PRZEPISÓW KODEKSU CYWILNEGO

- WYPOSAŻENIE TYLKO W CELACH PREZENTACJI, NIE
STANOWI ZOBOWIĄZANIA UMOWNEGO.