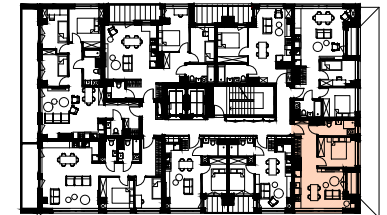


**JHM**<sup>®</sup>  
DEVELOPMENT



JHM DEVELOPMENT S.A.  
96-100 Skierniewice, ul. Unii Europejskiej 18A  
tel. +48 46-833-95-89 fax +48 46-833-61-28  
e-mail: sekretariat@jhmdevelopment.pl  
www.jhmdevelopment.pl

  
**AURA**  
TOWERS



**BUDYNEK C**  
**IX PIĘTRO**  
**LOKAL NR 72**

POWIERZCHNIE LICZONE WG NORMY PN-ISO 9836:1997	
PRZEDPOKÓJ	7,87 m <sup>2</sup>
SALON Z ANEKSEM KUCHENNYM	17,45 m <sup>2</sup>
POKÓJ	9,50 m <sup>2</sup>
ŁAZIENKA	4,69 m <sup>2</sup>
POWIERZCHNIA POD ŚCIANKAMI DZIAŁOWYMI (Z MOŻLIWOŚCIĄ DEMONTAŻU)	1,10 m <sup>2</sup>
<b>POW. UŻYTKOWA</b>	<b>40,61 m<sup>2</sup></b>
LOGGIA	2,09 m <sup>2</sup>
WYKOŃCZENIE: DESKA KOMPOZYTOWA	

LEGENDA:  
 ŚCIANKI DZIAŁOWE NADAJĄCE SIĘ DO DEMONTAŻU  
 ŚCIANY KONSTRUKCYJNE

UWAGA:  
 - ZGODNIE Z NORMĄ PN-ISO 9836:1997 DO POWIERZCHNI LOKALU WLICZONO ŚCIANKI DZIAŁOWE NADAJĄCE SIĘ DO DEMONTAŻU  
 - POWIERZCHNIE MOGĄ ULEĆ ZMIANIE  
 - NINIEJSZY PROJEKT NIE STANOWI OFERTY W ROZUMIENIU PRZEPISÓW KODEKSU CYWILNEGO  
 - WYPOSAŻENIE TYLKO W CELACH PREZENTACJI, NIE STANOWI ZOBOWIĄZANIA UMOWNEGO.