

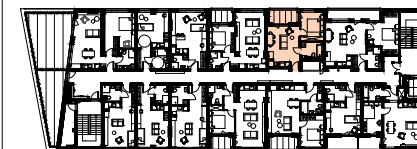
# JHM<sup>®</sup>

## DEVELOPMENT

JHM DEVELOPMENT S.A.  
 96-100 Skierniewice, ul. Unii Europejskiej 18A  
 tel. +48 46-833-95-89 fax +48 46-833-61-28  
 e-mail: sekretariat@jhmdevelopment.pl  
 www.jhmdevelopment.pl

## AURA

TOWERS



**BUDYNEK A**  
**II PIĘTRO**  
**LOKAL NR 29U**



POWIERZCHNIE LICZONE WG NORMY  
 PN-ISO 9836:1997

PRZEDPOKÓJ	1,83 m <sup>2</sup>
SALON Z ANEKSEM KUCHENNYM	18,03 m <sup>2</sup>
POKÓJ	10,02 m <sup>2</sup>
ŁAZIENKA	5,39 m <sup>2</sup>
POWIERZCHNIA POD ŚCIANKAMI DZIAŁOWYMI (Z MOŻLIWOŚCIĄ DEMONTAŻU)	0,93 m <sup>2</sup>

**POW. UŻYTKOWA 36,20 m<sup>2</sup>**

LOGGIA	5,47 m <sup>2</sup>
--------	---------------------

WYKOŃCZENIE: DESKA KOMPOZYTOWA

LEGENDA:

- ŚCIANKI DZIAŁOWE NADAJĄCE SIĘ DO DEMONTAŻU
- ŚCIANY KONSTRUKCYJNE

UWAGA:

- ZGODNIE Z NORMĄ PN-ISO 9836:1997 DO POWIERZCHNI LOKALU WLICZONO ŚCIANKI DZIAŁOWE NADAJĄCE SIĘ DO DEMONTAŻU
- POWIERZCHNIE MOGĄ ULEĆ ZMIANIE
- NINIEJSZY PROJEKT NIE STANOWI OFERTY W ROZUMIENIU PRZEPISÓW KODEKSU CYWILNEGO
- WYPOSAŻENIE TYLKO W CELACH PREZENTACJI, NIE STANOWI ZOBOWIĄZANIA UMOWNEGO.