

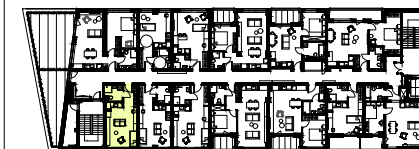
# JHM<sup>®</sup>

## DEVELOPMENT

JHM DEVELOPMENT S.A.  
 96-100 Skierniewice, ul. Unii Europejskiej 18A  
 tel. +48 46-833-95-89 fax +48 46-833-61-28  
 e-mail: sekretariat@jhmdevelopment.pl  
 www.jhmdevelopment.pl

## AURA

TOWERS



**BUDYNEK A**  
**II PIĘTRO**  
**LOKAL NR 24U**



POWIERZCHNIE LICZONE WG NORMY  
 PN-ISO 9836:1997

PRZEDPOKÓJ 4,42 m<sup>2</sup>

SALON Z ANEKSEM KUCHENNYM 20,21 m<sup>2</sup>

ŁAZIENKA 4,21 m<sup>2</sup>

POWIERZCHNIA POD ŚCIANKAMI  
 DZIAŁOWYMI (Z MOŻLIWOŚCIĄ  
 DEMONTAŻU) 0,71 m<sup>2</sup>

**POW. UŻYTKOWA 29,55 m<sup>2</sup>**

LEGENDA:

ŚCIANKI DZIAŁOWE NADAJĄCE SIĘ DO DEMONTAŻU

ŚCIANY KONSTRUKCYJNE

UWAGA:

- ZGODNIE Z NORMĄ PN-ISO 9836:1997 DO POWIERZCHNI LOKALU WLICZONO ŚCIANKI DZIAŁOWE NADAJĄCE SIĘ DO DEMONTAŻU

- POWIERZCHNIE MOGĄ ULEĆ ZMIANIE

- NINIEJSZY PROJEKT NIE STANOWI OFERTY W ROZUMIENIU PRZEPISÓW KODEKSU CYWILNEGO

- WYPOSAŻENIE TYLKO W CELACH PREZENTACJI, NIE STANOWI ZOBOWIĄZANIA UMOWNEGO.