

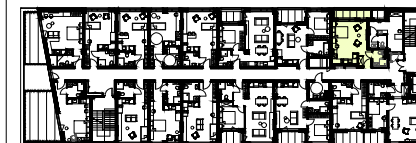
JHM[®]

DEVELOPMENT

JHM DEVELOPMENT S.A.
 96-100 Skierniewice, ul. Unii Europejskiej 18A
 tel. +48 46-833-95-89 fax +48 46-833-61-28
 e-mail: sekretariat@jhmdevelopment.pl
 www.jhmdevelopment.pl

AURA

TOWERS



**BUDYNEK A
 I PIĘTRO
 LOKAL NR 16U**



POWIERZCHNIE LICZONE WG NORMY
 PN-ISO 9836:1997

PRZEDPOKÓJ	2,53 m ²
SALON Z ANEKSEM KUCHENNYM	22,50 m ²
ŁAZIENKA	3,21 m ²
POWIERZCHNIA POD ŚCIANKAMI DZIAŁOWYMI (Z MOŻLIWOŚCIĄ DEMONTAŻU)	0,59 m ²

POW. UŻYTKOWA 28,83 m²

LOGGIA 5,31 m²
 WYKOŃCZENIE: DESKA KOMPOZYTOWA

LEGENDA:

- ŚCIANKI DZIAŁOWE NADAJĄCE SIĘ DO DEMONTAŻU
- ŚCIANY KONSTRUKCYJNE

UWAGA:

- ZGODNIE Z NORMĄ PN-ISO 9836:1997 DO POWIERZCHNI LOKALU WLICZONO ŚCIANKI DZIAŁOWE NADAJĄCE SIĘ DO DEMONTAŻU
- POWIERZCHNIE MOGĄ ULEC ZMIANIE
- NINIEJSZY PROJEKT NIE STANOWI OFERTY W ROZUMIENIU PRZEPISÓW KODEKSU CYWILNEGO
- WYPOSAŻENIE TYLKO W CELACH PREZENTACJI, NIE STANOWI ZOBOWIĄZANIA UMOWNEGO.