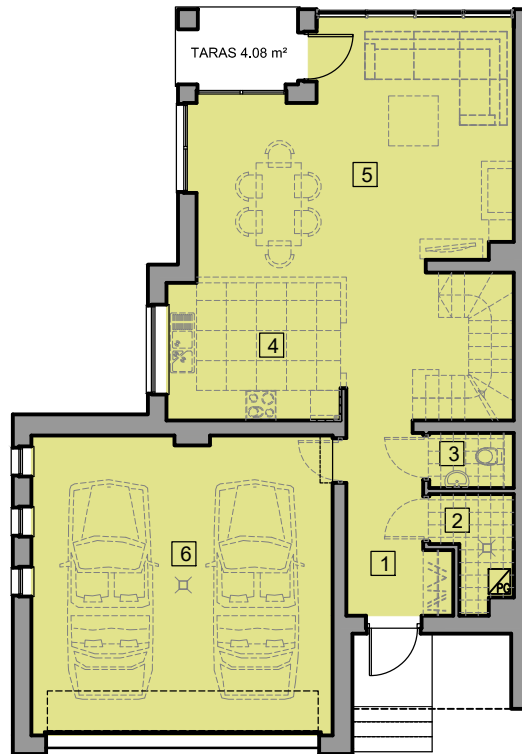


ŁÓDŹ, UL. BENOIT 83

**DOM JEDNORODZINNY NR 4  
 TYP B2**

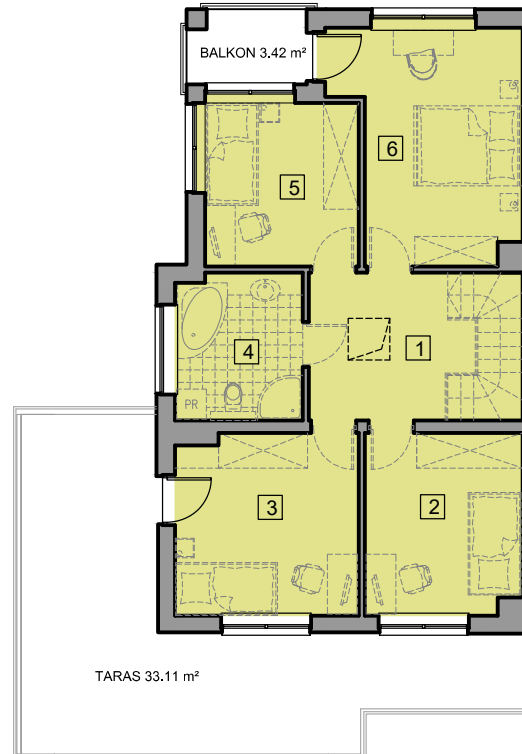
**POWIERZCHNIA UŻYTKOWA  
 160,25 m<sup>2</sup>**

PRZYKŁADOWA ARANŻACJA



RZUT PARTERU

0 1 2 3 m



RZUT PIĘTRA

0 1 2 3 m

ZESTAWIENIE POMIESZCZEŃ PARTERU

NUMER	NAZWA POMIESZCZENIA	POW. (m <sup>2</sup> )
1	KOMUNIKACJA	16,74
2	POM. GOSPODARCZE	3,01
3	ŁAZIENKA	1,86
4	KUCHNIA	9,66
5	POKÓJ DZIENNY+JADALNIA	27,65
6	GARAŻ	35,48
RAZEM POWIERZCHNIA		94,40

ZESTAWIENIE POMIESZCZEŃ PIĘTRA

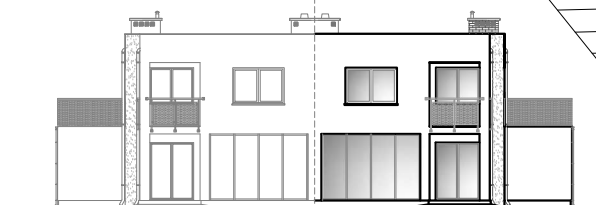
NUMER	NAZWA POMIESZCZENIA	POW. (m <sup>2</sup> )
1	KORYTARZ	8,72
2	POKÓJ	11,25
3	POKÓJ	12,86
4	ŁAZIENKA	7,44
5	POKÓJ	9,97
6	SYPIALNIA	15,61
RAZEM POWIERZCHNIA		65,85



ELEVACJA FRONTOWA



ELEVACJA BOCZNA



ELEVACJA OGRODOWA

