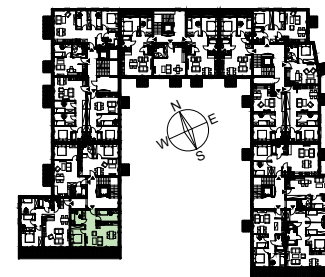


**JHM<sup>®</sup>**  
DEVELOPMENT

JHM DEVELOPMENT S.A.  
96-100 Skierniewice, ul. Unii Europejskiej 18A  
tel. +48 46-833-95-89 fax +48 46-833-61-28  
e-mail: sekretariat@jhmdevelopment.pl  
www.jhmdevelopment.pl

**NOWE  
WYŻYNY**  
APARTAMENTY

BYDGOSZCZ  
UL. BOHATERÓW KRAGUJEWCA



### KLATKA "A" - III PIĘTRO LOKAL NR 13

POWIERZCHNIE LICZONE WG NORMY  
PN-ISO 9836:1997

PRZEDPOKÓJ	6,63 m <sup>2</sup>
SALON Z ANEKSEM KUCHENNYM	24,78 m <sup>2</sup>
POKÓJ	7,82 m <sup>2</sup>
POKÓJ	9,80 m <sup>2</sup>
ŁAZIENKA	4,97 m <sup>2</sup>

POWIERZCHNIA POD ŚCIANKAMI  
DZIAŁOWYMI (Z MOŻLIWOŚCIĄ  
DEMONTAŻU)

**POW. UŻYTKOWA 55,95 m<sup>2</sup>**

BALKON	13,36 m <sup>2</sup>
--------	----------------------

LEGENDA:

- ŚCIANKI DZIAŁOWE NADAJĄCE SIĘ DO DEMONTAŻU
- ŚCIANY KONSTRUKCYJNE

UWAGA:

- ZGODNIE Z NORMĄ PN-ISO 9836:1997 DO POWIERZCHNI LOKALU WLICZONO ŚCIANKI DZIAŁOWE NADAJĄCE SIĘ DO DEMONTAŻU
- POWIERZCHNIE MOGĄ ULEC ZMIANIE
- NINIEJSZY PROJEKT NIE STANOWI OFERTY W ROZUMIENIU PRZEPISÓW KODEKSU CYWILNEGO
- WYPOSAŻENIE TYLKO W CELACH PREZENTACJI, NIE STANOWI ZOBOWIĄZANIA UMOWNEGO.